

ФЕДЕРАЛЬНАЯ СЛУЖБА ПО ГИДРОМЕТЕОРОЛОГИИ И МОНИТОРИНГУ ОКРУЖАЮЩЕЙ СРЕДЫ

**ФЕДЕРАЛЬНОЕ ГОСУДАРСТВЕННОЕ БЮДЖЕТНОЕ УЧРЕЖДЕНИЕ
«ГИДРОМЕТЕОРОЛОГИЧЕСКИЙ НАУЧНО-ИССЛЕДОВАТЕЛЬСКИЙ ЦЕНТР
РОССИЙСКОЙ ФЕДЕРАЦИИ»**

ВЕРОЯТНОСТНЫЙ ПРОГНОЗ ТЕМПЕРАТУРЫ И ОСАДКОВ в РОССИИ на апрель - сентябрь 2025г

Выполненный в Гидрометцентре России анализ климатических данных и прогностических разработок НИУ РОСГИДРОМЕТА и ВИП ГЗ «Единая национальная система мониторинга климатически активных веществ», позволяет с вероятностью 65-70% сделать вывод, что на большей части территории России в апреле-сентябре 2025 г. ожидается температурный режим около и выше средних многолетних значений. В большинстве месяцев периода на востоке Северо-Западного и Центрального федеральных округов, на севере Уральского федерального округа, в большинстве регионов Сибирского федерального округа, на западе Якутии высокая вероятность положительных аномалий температуры. На юге европейской территории России в отдельные месяцы прогнозируется сочетание положительной аномалии температуры воздуха и дефицита осадков. В большинстве месяцев высока вероятность дефицита осадков в Северо-Западном федеральном округе и в Якутии. В августе-сентябре прогнозируется высокая вероятность осадков больше нормы на юге Дальневосточного федерального округа.

В течение теплого периода 2025 года вероятностный прогноз будет корректироваться месячными, декадными и краткосрочными прогнозами погоды.

Представленная информация ориентирована на ее использование федеральными органами исполнительной власти для оценки рисков возникновения чрезвычайных ситуаций природного характера, в интересах сельского хозяйства, охраны лесов от пожаров, водного транспорта, энергетики.

Введение

В данном выпуске представлены карты прогнозов отклонений средней месячной температуры воздуха от нормы (аномалии температуры) и аномалии месячных сумм осадков для каждого месяца теплого периода. В тексте описания режима температуры указаны территории, для которых с определенной вероятностью прогнозируются положительные или отрицательные аномалии средней месячной температуры и месячных сумм осадков. *Курсивом* указаны регионы, в которых данный месяц ожидается значительно теплее (холоднее) соответствующего месяца предыдущего года.

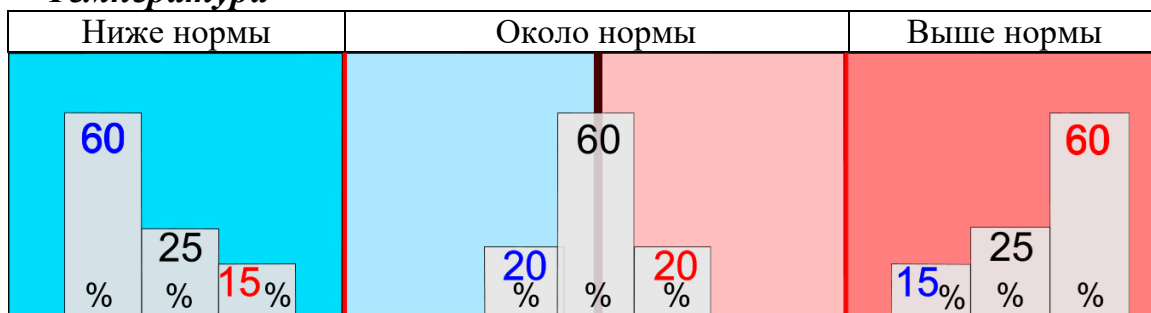
В легенде карты приведены градации аномалий температуры «Ниже нормы», «Около Нормы», «Выше Нормы», а также градации сумм осадков «Больше нормы» и «Меньше нормы».

Также в легенде представлены распределения вероятностей осуществления прогноза для каждой градации.

Графически вероятности представлены в виде гистограмм. На столбиках гистограмм приведены значения для температуры: слева – ниже нормы, в центре – около нормы, справа – выше нормы; для осадков: слева – меньше нормы, в центре – около нормы, справа – больше нормы.

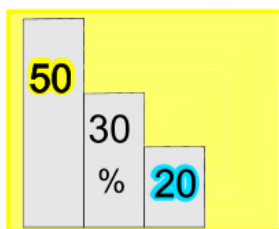
Например, градация температуры «Ниже нормы» прогнозируется, если вероятность осуществления этой градации не менее 60%, при этом вероятность аномалии противоположного знака составит не более 15%, а вероятность «Около нормы» - 25%.

Температура

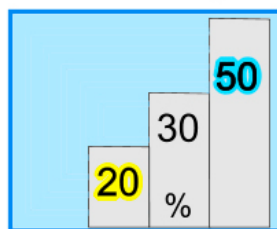


Осадки

меньше нормы

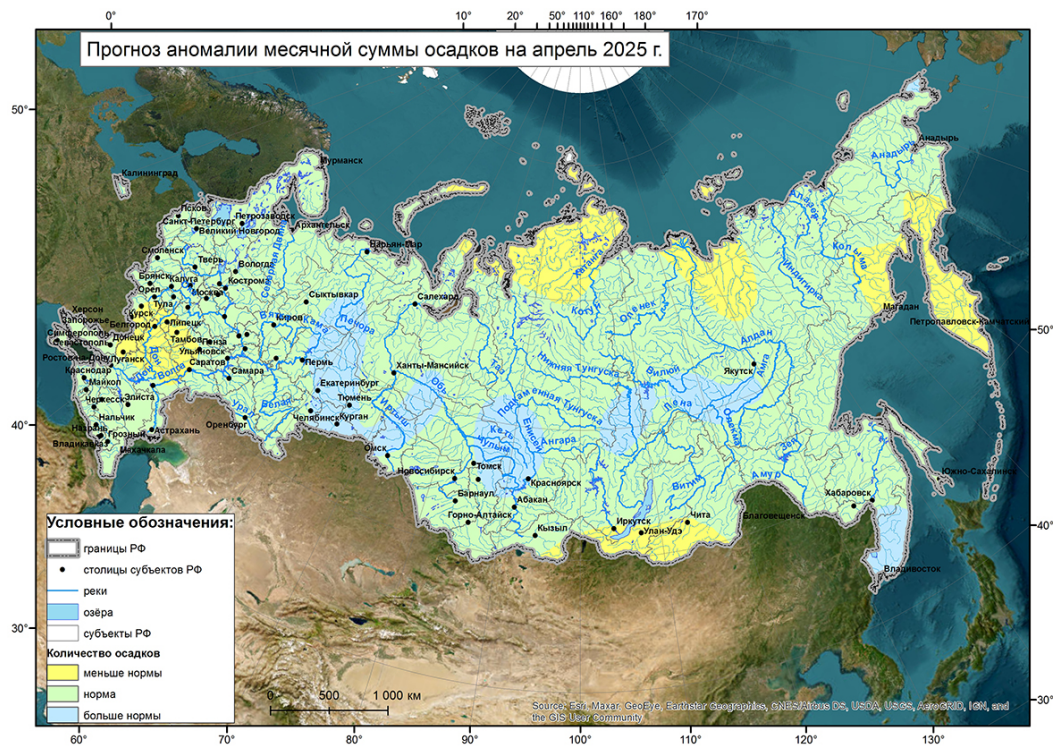


больше нормы



В таблицах приведены нормы (средние многолетние значения) температуры воздуха и сумм осадков за каждый месяц по административным центрам субъектов Российской Федерации.

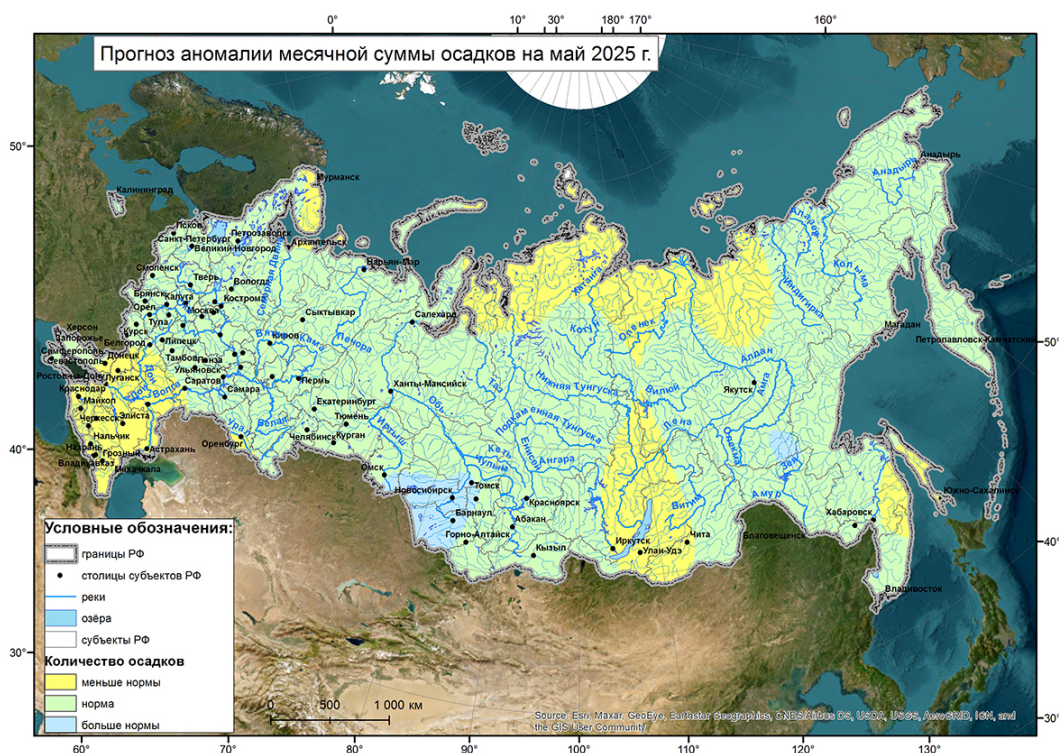
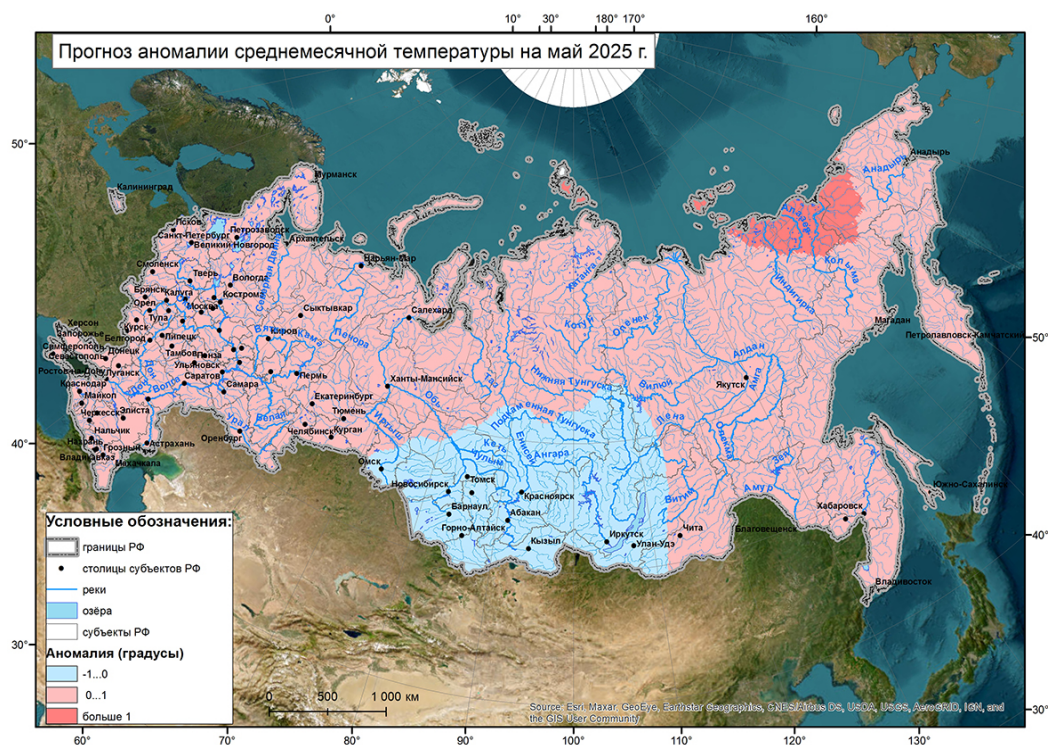
АПРЕЛЬ 2025 г.



Выше нормы средняя месячная температура ожидается на юге Уральского и Сибирского федеральных округов, в Забайкалье, в Амурской области, Хабаровском крае, на востоке Якутии, в Магаданской области, на Чукотке и на большей части Камчатского края.

Месячное количество осадков больше нормы наиболее вероятно на востоке Приволжского федерального округа, на юге Уральского федерального округа, в Томской области, центральных и южных районах Красноярского края, на севере Иркутской области и Бурятии, в юго-западных районах Якутии и в Приморском крае. Дефицит осадков предполагается на юге Центрального федерального округа, на севере Южного федерального округа, в Донецкой Народной Республике, в Луганской Народной Республике, на юге Бурятии и Забайкальского края, на Таймыре, на севере Якутии и Хабаровского края, на Камчатке.

МАЙ 2025 г.

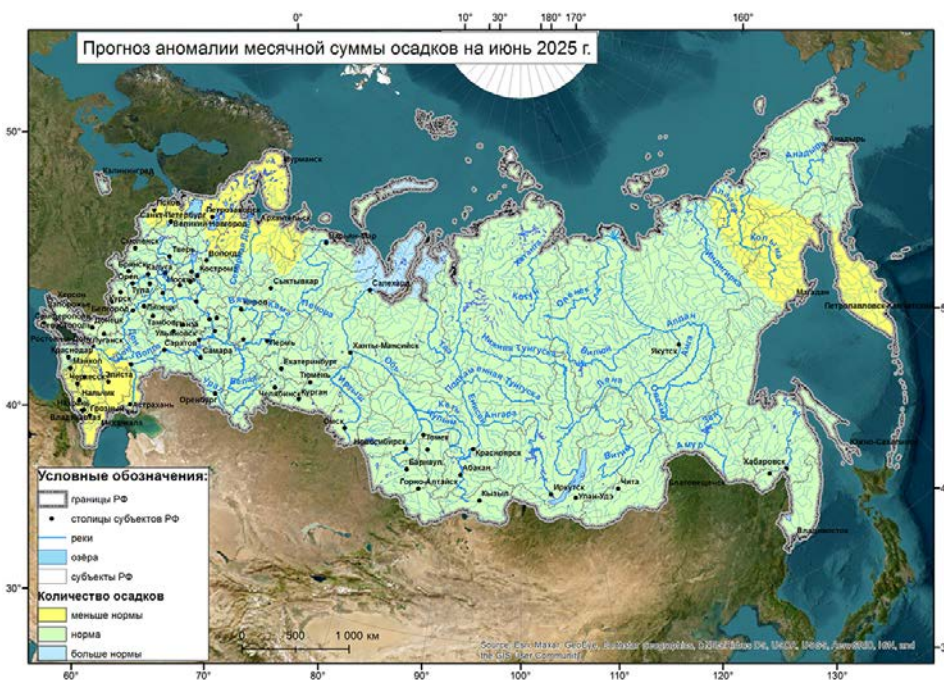
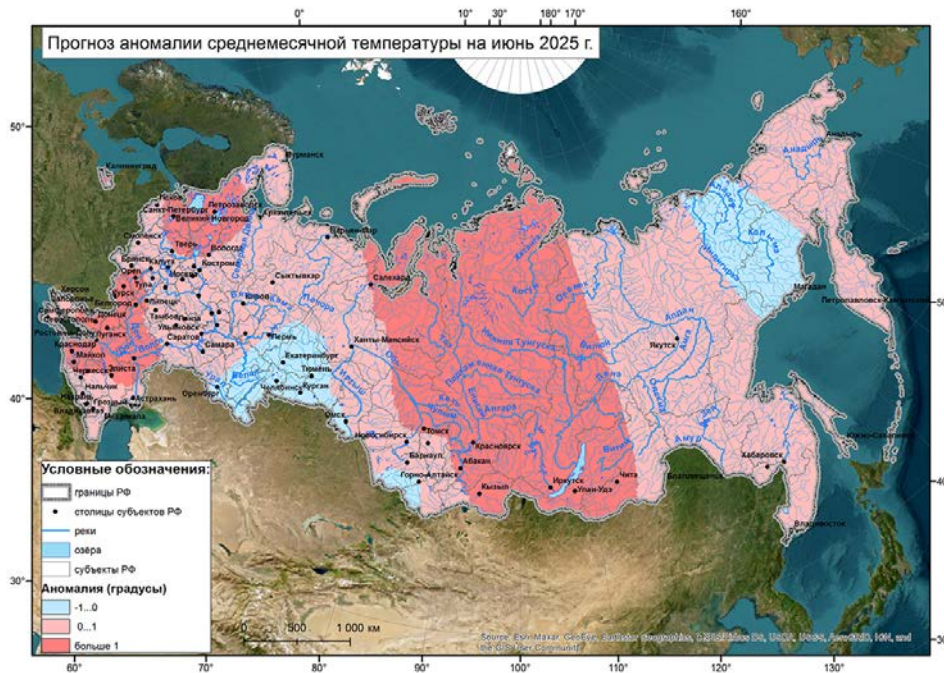


Выше нормы средняя месячная температура ожидается на северо-востоке Якутии и на севере Чукотки.

Избыток осадков наиболее вероятен на юго-западе Сибирского федерального округа. Дефицит осадков ожидается на юге Центрального федерального округа, в Южном и Северо-Кавказском федеральных округах, в Мурманской области, на севере Красноярского края и Якутии, в Иркутской области и в Бурятии, в прибрежных районах Приморского края, на юге Хабаровского края, на Сахалине.

Теплее, чем в мае 2024 года, ожидается на востоке Центрального федерального округа, в Приволжском федеральном округе, на большей части Уральского федерального округа.

ИЮНЬ 2025 г.



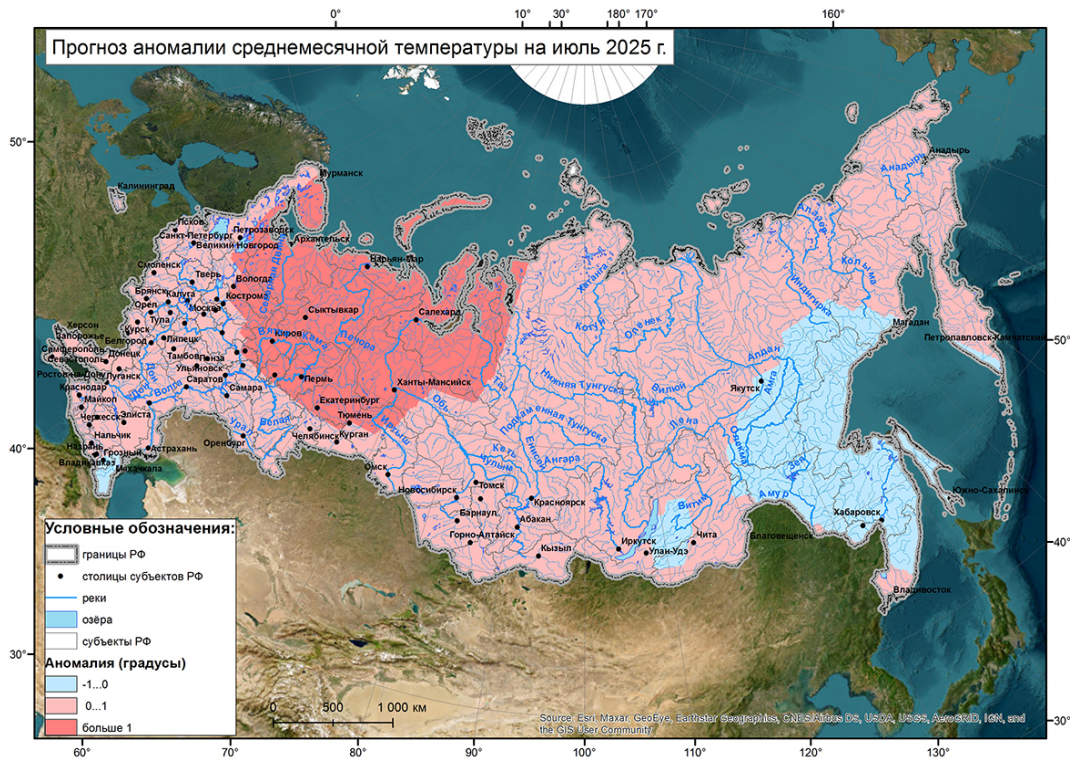
Выше нормы средняя месячная температура предполагается в западных регионах Северо-Западного федерального округа, на юго-западе Центрального федерального округа, на большей части Южного федерального округа, на северо-востоке Уральского федерального округа, на большей части Сибирского федерального округа (за исключением юго-западных регионов), на западе Якутии и в Забайкалье.

Больше нормы месячное количество осадков ожидается на севере Уральского федерального округа. Дефицит осадков предполагается на большей части Северо-Западного федерального округа, в большинстве регионов Южного и Северо-Кавказского федеральных округов, на большей части Магаданской области, в отдельных районах северо-востока Якутии и на Камчатке.

Выше, чем в июне 2024 года, средняя температура воздуха ожидается на большей части Хабаровского края; ниже – на юге Уральского федерального округа.

Меньше, чем в июне 2024 года, количество осадков ожидается на севере Южного федерального округа.

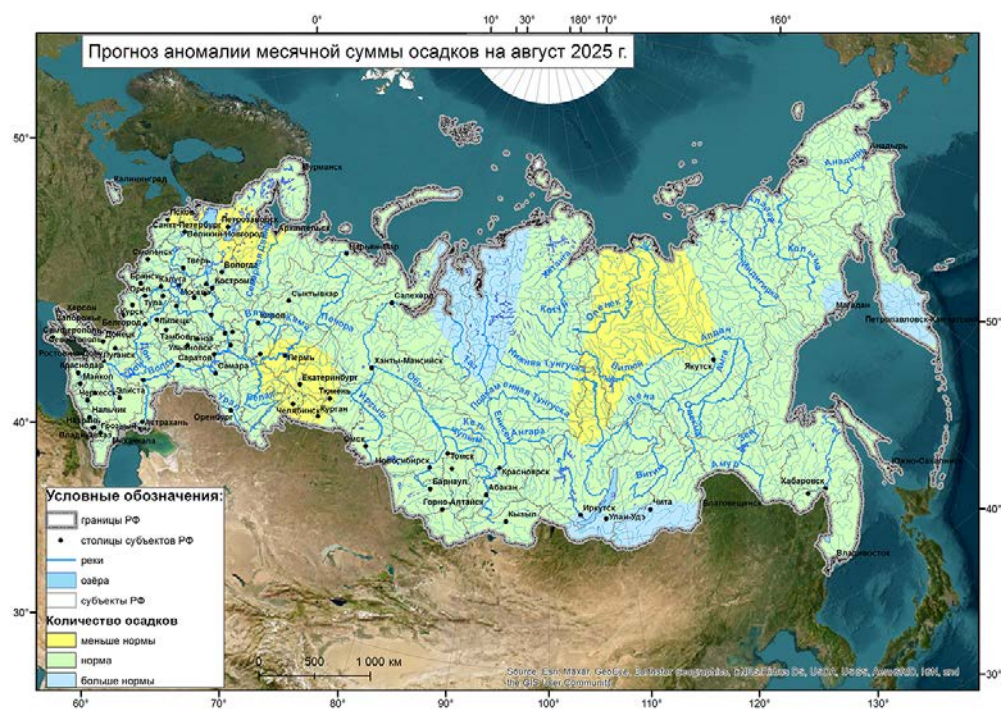
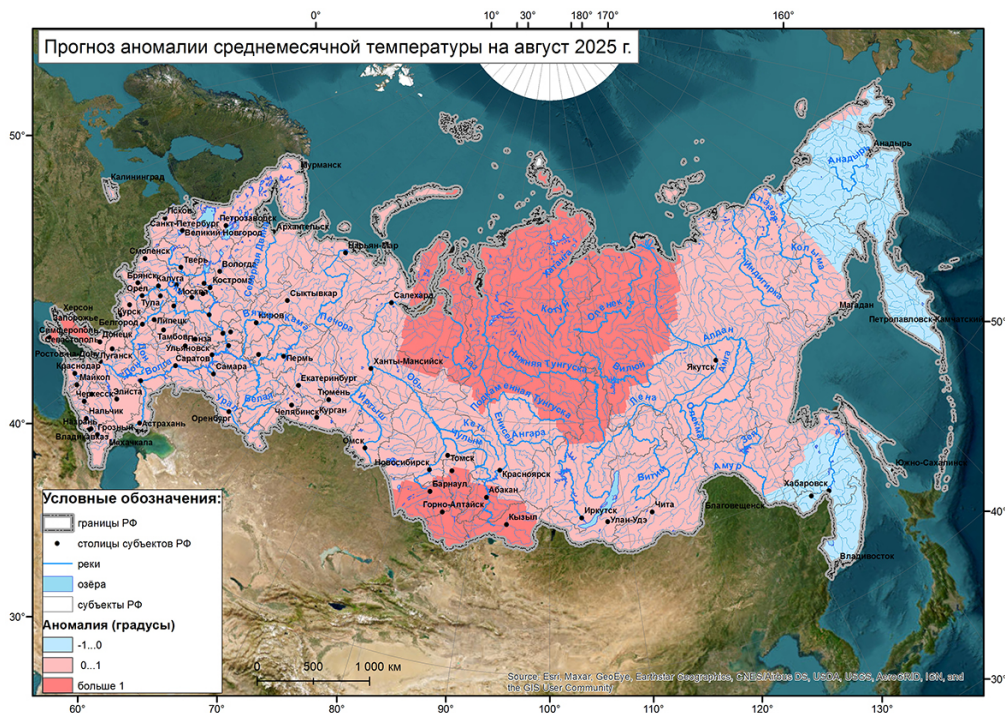
ИЮЛЬ 2025 г.



Выше нормы средняя месячная температура предполагается на востоке Северо-Западного федерального округа, на северо-востоке Центрального федерального округа, на севере Приволжского федерального округа, на большей части Уральского федерального округа.

Больше нормы месячное количество осадков предполагается на севере Северо-Западного и Уральского федеральных округов, на Таймыре, на северо-востоке Якутии. Дефицит осадков наиболее вероятен в Центральном федеральном округе, на юге Уральского и Сибирского федеральных округов, на юге Якутии, в северных районах Хабаровского края и Амурской области.

АВГУСТ 2025 г.



Выше нормы средняя месячная температура наиболее вероятна на северо-востоке Уральского федерального округа, в северной половине Сибирского федерального округа, на западе Якутии, на Алтае и в Тыве.

Избыток осадков наиболее вероятен на северо-востоке Уральского федерального округа, на северо-западе Красноярского края, на юге Иркутской области, Бурятии и Забайкальского края, на Камчатке. Дефицит осадков ожидается в западных регионах Северо-Западного федерального округа, в Заволжье, на юге Уральского федерального округа, в северных и центральных районах Якутии.

Меньше, чем в августе 2024 года, количество осадков ожидается на юге Приволжского федерального округа; больше - на крайнем севере Северо-Западного и Уральского федеральных округов, на Таймыре.

Нормы средней месячной температуры (°С)

Северо-Западный федеральный округ						
	апрель	май	июнь	июль	август	сентябрь
Санкт-Петербург	5.2	11.5	16.1	19.1	17.4	12.4
Новгород	5.4	12.0	16.2	18.7	16.7	11.4
Псков	6.3	12.2	16.2	18.6	16.9	11.7
Калининград	7.9	12.7	16.1	18.5	18.0	13.5
Архангельск	0.8	7.5	13.1	16.5	13.6	8.8
Вологда	3.6	10.9	15.2	17.7	15.1	9.8
Мурманск	-0.4	4.7	9.4	13.3	11.5	7.7
Петрозаводск	2.5	8.9	14.1	17.1	15.0	10.0
Сыктывкар	2.1	9.1	14.6	17.6	14.0	8.6
Нарьян-Мар	-5	1,6	9,2	13,8	10,8	6,5

Центральный федеральный округ						
	апрель	май	июнь	июль	август	сентябрь
Тверь	6.0	12.6	16.6	19.0	16.8	11.2
Москва	6.9	13.6	17.3	19.7	17.6	11.9
Рязань	6.8	14.0	17.4	19.6	17.7	12.2
Кострома	5.0	12.3	16.1	18.6	16.3	10.9
Ярославль	5.1	12.4	16.4	18.8	16.5	10.9
Иваново	5.3	12.6	16.5	18.9	16.5	11.0
Владимир	5.8	13.0	16.6	19.0	16.9	11.4
Калуга	6.5	13.1	16.6	18.7	17.0	11.4
Тула	6.8	13.8	17.3	19.5	17.7	12.0
Орел	7.6	14.2	17.9	19.8	18.5	12.7
Смоленск	6.7	12.7	16.1	18.2	16.7	11.4
Липецк	7.3	14.4	17.9	20.2	18.8	12.9
Тамбов	7.7	15.0	18.5	20.7	19.1	13.2
Воронеж	8.7	15.5	19.1	21.1	19.9	14.0
Курск	8.2	14.8	18.4	20.3	19.4	13.5
Белгород	8.8	15.3	19.0	20.9	20.0	14.1
Брянск	7.7	14.1	17.6	19.4	18.1	12.5

Приволжский федеральный округ						
	апрель	май	июнь	июль	август	сентябрь
Киров	4.1	11.9	16.4	18.9	15.9	10.2
Нижний Новгород	6.1	13.4	17.2	19.5	17.2	11.6
Чебоксары	5.2	13.3	17.5	19.7	17.5	11.6
Саранск	6.1	14.0	17.6	19.7	17.8	12.1
Казань	5.8	14.1	18.3	20.5	18.3	12.3
Ульяновск	6.1	14.1	18.3	20.4	18.3	12.5
Самара	7.5	15.6	19.8	21.8	19.9	13.8
Саратов	8.5	16.2	20.5	22.7	21.0	14.5
Пенза	7.0	14.8	18.6	20.7	18.9	12.9
Пермь	3.9	11.5	16.2	18.5	15.6	10.0
Ижевск	4.0	12.3	16.7	18.8	16.2	10.6
Оренбург	7.5	15.9	20.6	22.5	20.9	14.2
Уфа	5.7	13.7	17.9	19.8	17.6	11.6

Южный федеральный округ						
	апрель	май	июнь	июль	август	сентябрь
Ростов-на-Дону	10.8	17.0	21.6	24.0	23.3	17.1
Волгоград	10.3	17.3	22.4	24.8	23.8	16.8
Астрахань	11.3	18.5	23.8	26.1	24.6	18.0
Элиста	10.2	17.0	22.5	25.4	24.5	17.6
Краснодар	12.4	17.9	22.2	24.9	24.7	19.5
Симферополь	10.2	15.6	20.2	23.1	22.9	17.6
Севастополь	10.8	16.0	20.9	23.6	23.6	18.9

Северо-Кавказский федеральный округ						
	апрель	май	июнь	июль	август	сентябрь
Ставрополь	9.7	15.4	19.9	22.9	22.6	16.9
Махачкала	10.4	16.5	22.0	24.8	24.9	20.3
Нальчик	10.3	15.9	20.3	23.0	22.5	17.5
Владикавказ	9.6	14.8	18.7	21.2	20.8	16.1
Грозный	11.3	17.5	22.5	25.1	24.5	18.9

	апрель	май	июнь	июль	август	сентябрь
Донецк	10.2	16.7	21.4	23.7	23.0	16.9
Луганск	10.1	16.5	21.1	23.2	22.5	16.2
Херсон	10.2	16.4	21.0	23.6	23.2	17.6
Запорожье	10.4	16.6	20.9	23.2	22.6	16.6

Уральский федеральный округ						
	апрель	май	июнь	июль	август	сентябрь
Екатеринбург	4.7	12.2	16.9	18.9	16.2	10.4
Челябинск	4.9	12.9	17.9	19.5	17.4	11.3
Курган	5.1	13.3	18.2	19.7	17.4	11.1
Тюмень	4.3	12.0	17.0	18.7	16.1	10.0
Ханты-Мансийск	-0.0	8.3	15.4	18.2	14.5	8.2
Нефтеюганск	-1.3	7.3	15.5	18.4	14.6	8.1
Салехард	-7.3	0.4	10.3	15.0	11.6	5.7

Сибирский федеральный округ						
	апрель	май	июнь	июль	август	сентябрь
Омск	4.7	13.0	18.0	19.4	17.0	10.6
Томск	2.6	10.4	16.5	18.8	15.8	9.2
Новосибирск	4.4	12.5	18.4	20.3	17.6	10.8
Кемерово	3.3	11.2	17.1	19.3	16.4	9.7
Барнаул	5.0	12.9	18.2	19.9	17.6	11.0
Хатанга	-15.5	-5.0	7.2	12.7	9.8	2.4
Тура	-5.0	4.2	14.1	17.2	13.1	5.1
Красноярск	3.4	10.4	16.9	19.1	16.1	9.1
Минусинск	5.0	11.7	18.0	20.2	17.3	10.1
Кызыл	5.7	12.7	19.0	21.1	17.9	10.6
Иркутск	3.6	10.4	16.4	19.0	16.4	9.5

Дальневосточный федеральный округ						
	апрель	май	июнь	июль	август	сентябрь
Улан-Удэ	3.4	10.9	17.9	20.6	17.7	10.0
Чита	2.2	10.2	17.1	19.5	16.6	9.2
Якутск	-3.7	8.0	17.0	19.9	15.6	6.4
Благовещенск	4.9	13.2	19.4	22.2	19.9	13.0
Хабаровск	4.8	12.9	18.0	21.4	19.9	14.0
Владивосток	5.3	10.0	13.8	18.1	20.0	16.3
Магадан	-4.1	2.2	8.0	12.1	12.2	7.8
Анадырь	-12.0	-1.2	7.2	12.1	10.5	5.3
Петропавловск-Камч.	0.4	4.8	9.6	13.0	13.7	10.7
Поронайск	0.1	5.0	9.9	13.9	15.8	12.3

Нормы месячных сумм осадков (мм)

Северо-Западный федеральный округ						
	апрель	май	июнь	июль	август	сентябрь
Санкт-Петербург	37	47	69	83	86	57
Новгород	39	58	85	71	85	62
Псков	36	51	73	65	69	49
Калининград	38	52	69	91	93	74
Архангельск	32	48	65	75	82	62
Вологда	29	48	63	74	71	55
Мурманск	27	37	54	67	68	52
Петрозаводск	32	48	61	80	80	59
Сыктывкар	37	52	71	71	80	62
Нарьян-Мар	31	38	52	52	71	63

Центральный федеральный округ						
	апрель	май	июнь	июль	август	сентябрь
Тверь	33	63	78	75	75	59
Москва	37	61	77	84	78	66
Рязань	40	38	64	76	55	50
Кострома	35	53	74	74	73	57
Ярославль	32	53	71	67	61	57
Иваново	38	50	79	70	64	52
Владимир	37	45	78	71	58	56
Калуга	33	59	79	79	64	55
Тула	41	48	77	76	61	56
Орел	40	48	65	87	55	55
Смоленск	39	73	82	88	84	61
Липецк	32	43	57	62	49	44
Тамбов	29	41	66	54	43	44
Воронеж	41	48	61	58	52	51
Курск	40	56	65	78	47	63
Белгород	32	53	55	64	37	46
Брянск	38	65	73	87	60	57

Приволжский федеральный округ						
	апрель	май	июнь	июль	август	сентябрь
Киров	38	53	78	78	71	55
Нижний Новгород	34	38	64	76	62	56
Чебоксары	32	41	68	72	61	55
Саранск	29	37	49	54	52	45
Казань	33	38	57	63	54	50
Ульяновск	34	40	60	56	52	55
Самара	40	38	48	47	41	46
Саратов	34	38	51	44	30	49
Пенза	38	45	62	56	52	50
Пермь	37	55	89	78	88	64
Ижевск	28	45	63	66	63	48
Оренбург	27	31	34	42	22	26
Уфа	31	51	63	51	54	48

Южный федеральный округ						
	апрель	май	июнь	июль	август	сентябрь
Ростов-на-Дону	38	61	60	50	43	43
Волгоград	26	41	34	29	19	33
Астрахань	25	28	25	22	16	16
Элиста	31	47	41	36	24	34
Краснодар	48	67	81	66	41	52
Симферополь	33	40	58	40	46	36

Севастополь	25	25	37	26	26	42
-------------	----	----	----	----	----	----

Северо-Кавказский федеральный округ

	апрель	май	июнь	июль	август	сентябрь
Ставрополь	41	74	77	59	37	48
Махачкала	19	33	27	21	28	48
Нальчик	58	94	107	69	58	63
Владикавказ	94	149	181	112	90	70
Грозный	33	50	57	41	35	36

	апрель	май	июнь	июль	август	сентябрь
Донецк	41	52	62	48	41	40
Луганск	39	44	62	51	39	33
Херсон	33	42	45	49	38	40
Запорожье	38	46	60	48	40	32

Уральский федеральный округ

	апрель	май	июнь	июль	август	сентябрь
Екатеринбург	31	47	72	93	75	45
Челябинск	29	47	62	82	61	37
Курган	22	38	51	61	51	34
Тюмень	24	44	61	87	61	45
Ханты-Мансийск	30	43	61	72	84	56
Нефтеюганск	25	37	61	66	84	61
Салехард	28	43	57	61	67	46

Сибирский федеральный округ

	апрель	май	июнь	июль	август	сентябрь
Омск	26	31	55	65	56	29
Томск	34	49	59	71	68	52
Новосибирск	24	34	58	69	53	43
Кемерово	25	42	65	78	63	48
Барнаул	28	40	53	73	44	36
Хатанга	13	16	28	42	42	32
Тура	17	36	47	56	68	38
Красноярск	29	48	65	70	76	55
Минусинск	18	34	66	68	68	49
Кызыл	8	13	33	56	48	27
Иркутск	21	36	69	106	96	53

Дальневосточный федеральный округ

	апрель	май	июнь	июль	август	сентябрь
Улан-Удэ	6	18	34	63	63	27
Чита	12	27	59	88	87	41
Якутск	8	20	30	40	37	30
Благовещенск	27	55	89	136	110	69
Хабаровск	38	69	83	137	144	85
Владивосток	43	97	104	155	176	103
Магадан	24	40	52	66	102	85
Анадырь	23	13	16	35	45	32
Петропавловск-Камч.	89	59	56	64	92	101
Поронайск	60	73	69	87	102	105